



Sistema

Sistema Estadual de Meio Ambiente
e Recursos Hídricos

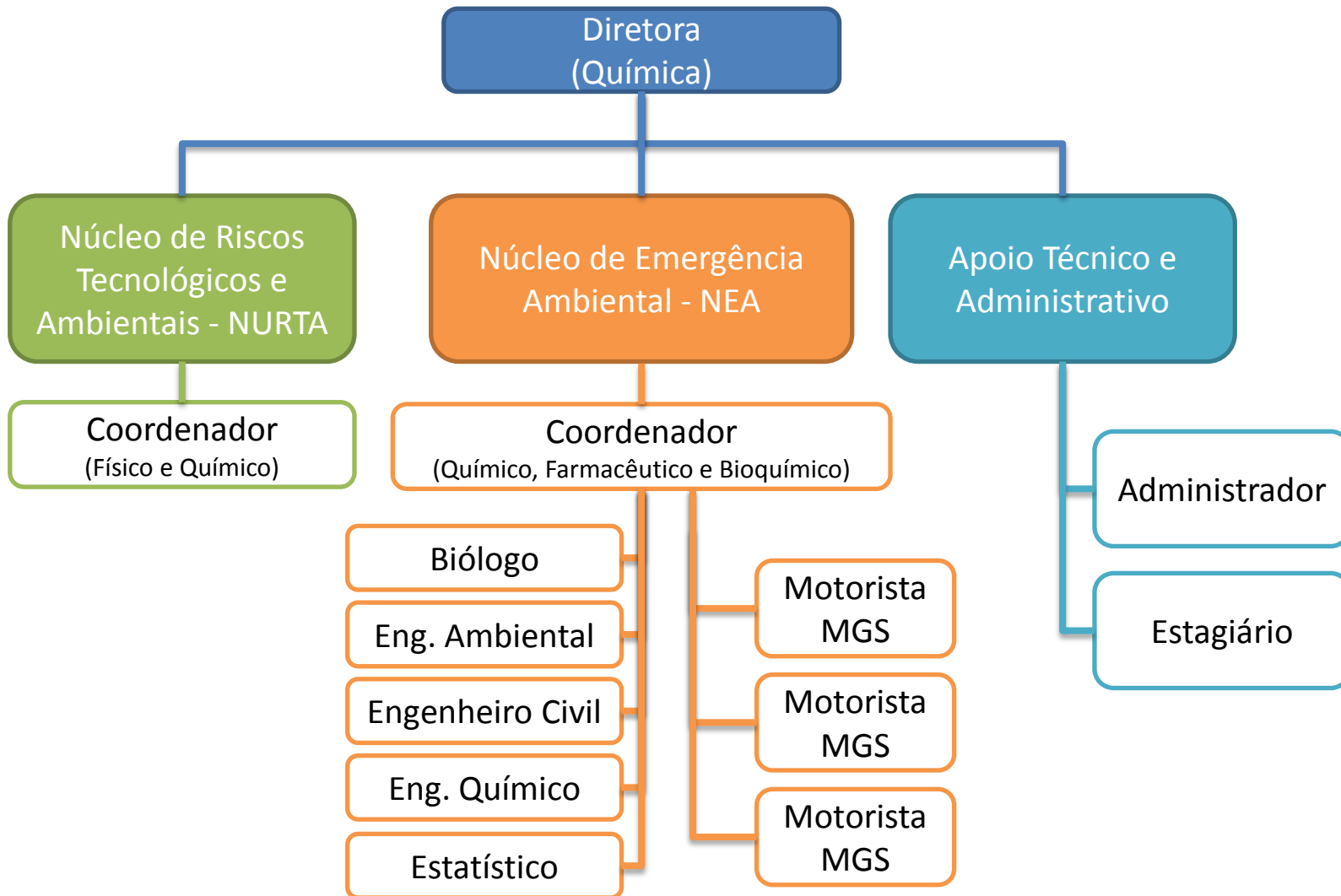
Apresentação Mapa de Acidentes 2014

Núcleo de Emergências Ambientais

Milton Olavo de Paiva Franco

Coordenador do NEA

DIRETORIA DE PREVENÇÃO E EMERGÊNCIA AMBIENTAL - DEAMB





**Transporte
Rodoviário e
Ferroviário**

Acidentes no transporte de produtos e resíduos perigosos ou outros que possam causar danos ambientais

Barragens

Acidentes em barragens industriais, de mineração e de água

**Mortandade
de peixes**

Acidentes por causas antrópicas ou naturais

**Áreas
Industriais**

Vazamentos de produtos químicos perigosos e resíduos, explosões



**Produtos
abandonados**

Abandono e disposição inadequada de produtos químicos e resíduos perigosos





O tempo de resposta para início dos trabalhos de:

estanqueidade
do vazamento

retenção/
neutralização

adoção de ações
que minimizem
os impactos
causados

remoção e
disposição final
do produto e
resíduos
gerados pelo
acidente

recuperação das
áreas
ambientais
atingidas

✓ é fundamental para a minimização dos danos ao meio ambiente e à situação financeira da empresa.





NEA –tem como finalidade realizar o atendimento, o assessoramento, a colaboração na investigação e a gestão dos acidentes e emergências ambientais decorrentes das atividades que coloquem em risco vidas humanas, o meio ambiente, a saúde pública ou atividades sociais e econômicas, de acordo com as normas e diretrizes vigentes.
(Art. 52 do Decreto nº 45824 de 20/12/2011)





Acidente

- colisão, tombamento, vazamento, mortandade,
- data e hora
- informante



Produto envolvido

- rótulo de risco, número ONU, etc.
- fabricante transportador



Descrição do local

- curso d'água, área de preservação, etc.



estratégias, recursos e acionamento de frentes de trabalho



Prazo de comunicação do dano ambiental

- Decreto 44.844 de 2008 -

Art. 90 - responsabilização pela comunicação imediata

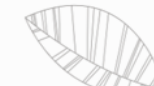


Código 124 – Especificação das infrações

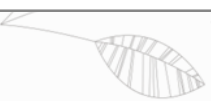
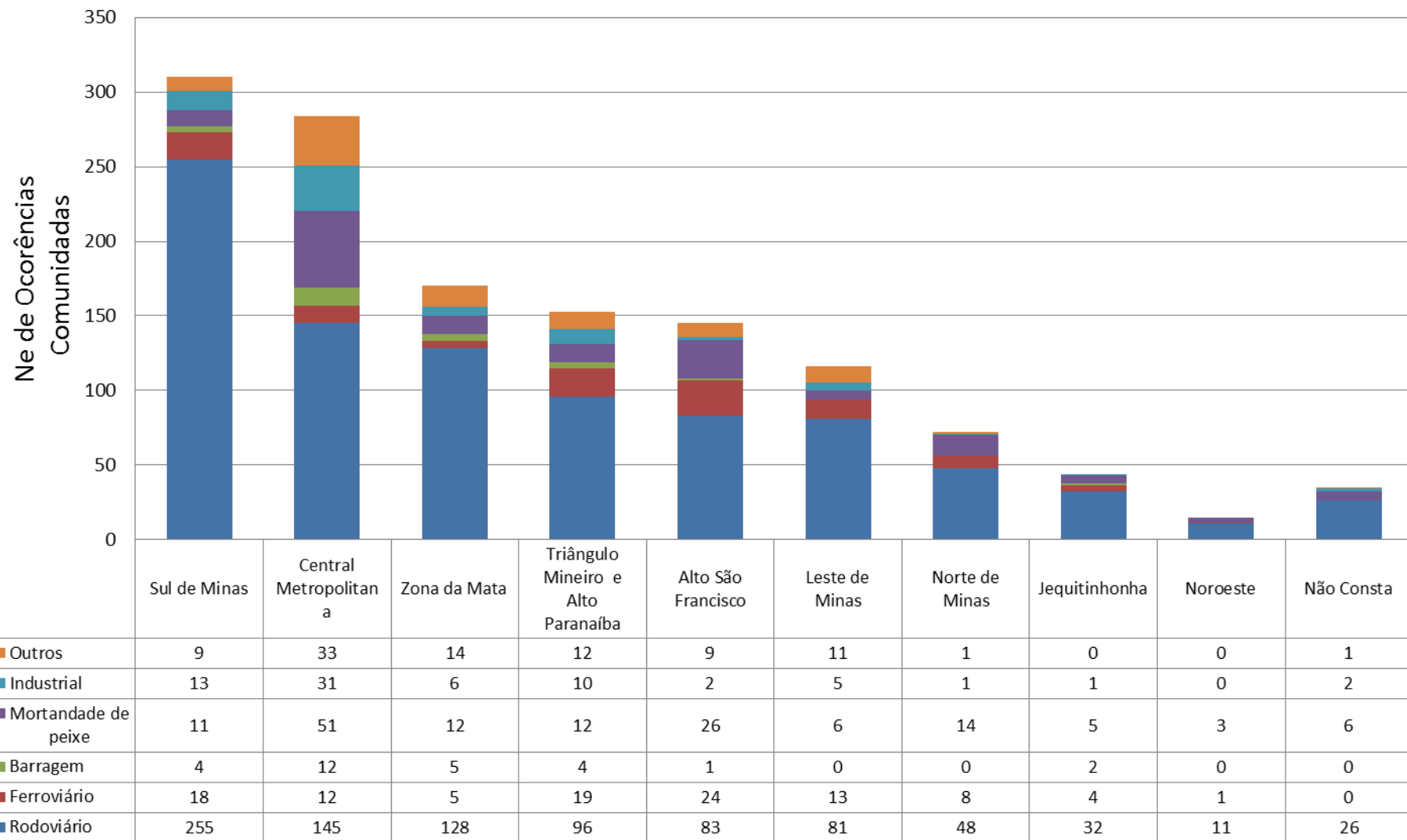
- *Fica a pessoa física ou jurídica responsável por empreendimento que provocar acidente com dano ambiental é obrigada à comunicar imediatamente o acidente à Superintendência Regional de Meio Ambiente da SEMAD ou à FEAM ou ao IEF ou ao IGAM, solicitando registro da data e horário da comunicação, para fins de futura comprovação;*

- *Infração: Deixar de comunicar a ocorrência de acidentes com danos ambientais às autoridades ambientais competentes*
- *Classificação: Gravíssima*
- *Pena: Multa simples*
- *Outras Combinações: O valor da multa aplicada pela infração tipificada será aplicado em dobro a cada hora em que não ocorrer a comunicação.*

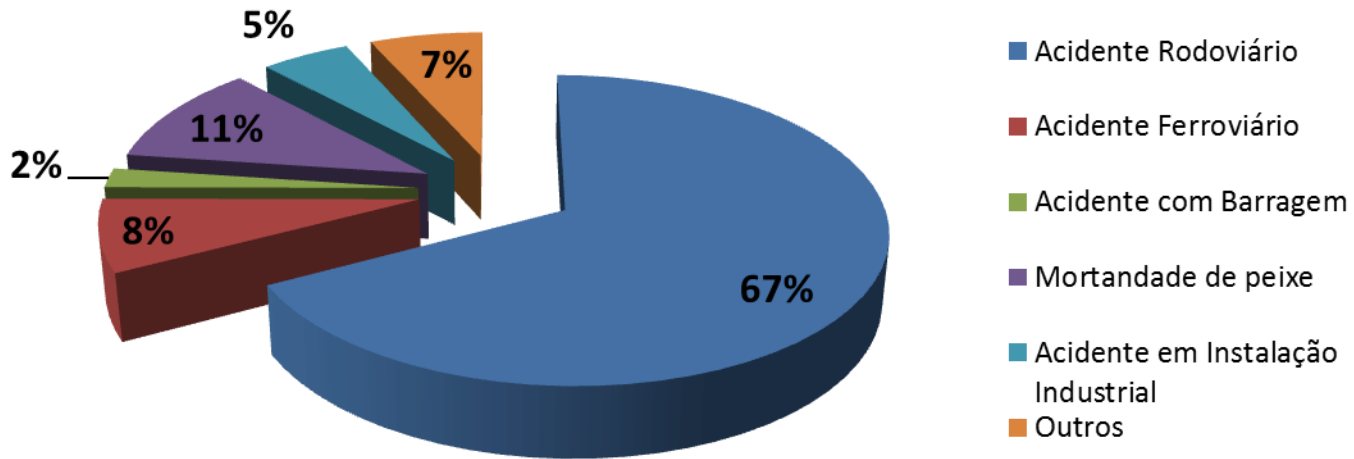
Sisema



2006 a 2014 (SUPRAMxModalidade)

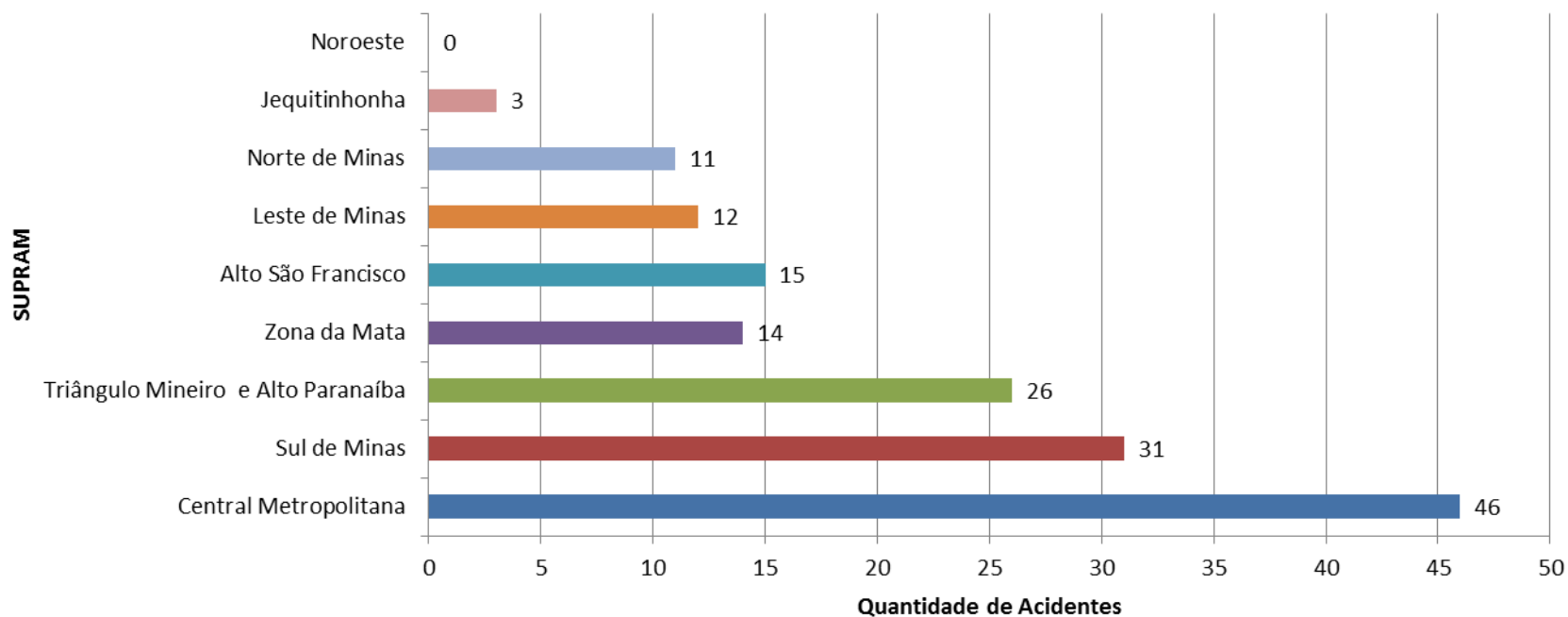


Total x Modalidade (2006 a 2014)



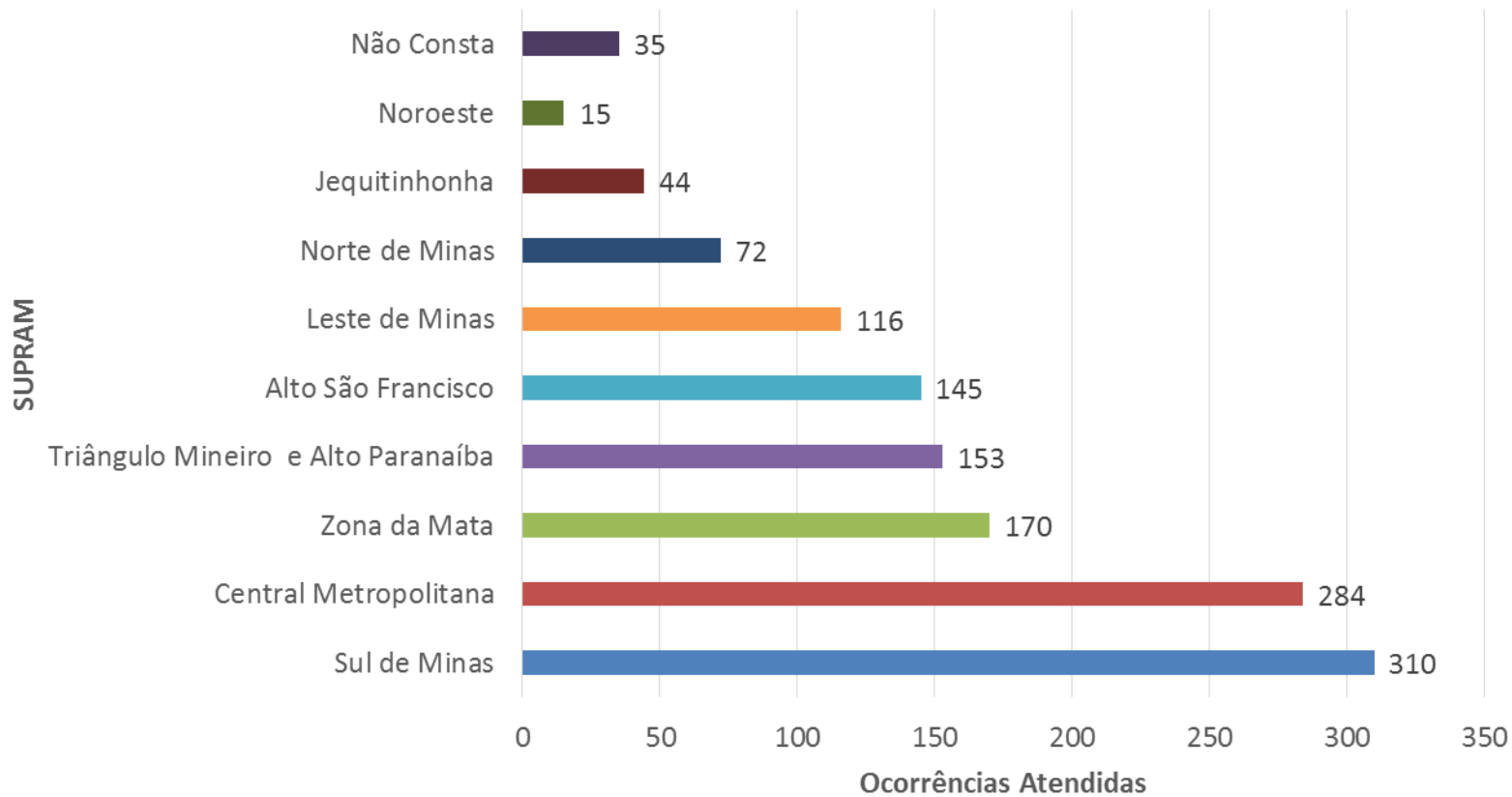


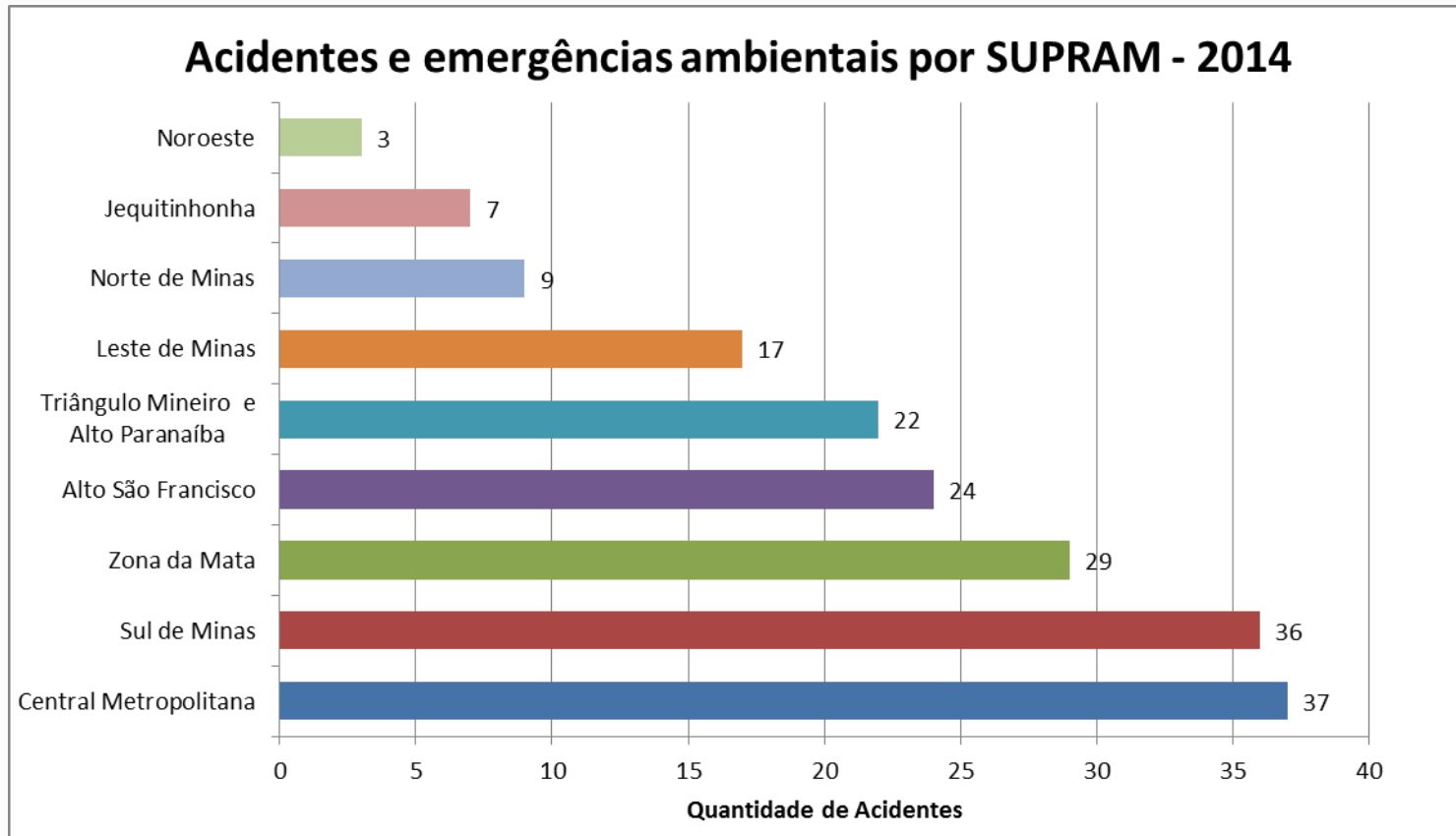
Acidentes e emergências ambientais por SUPRAM - 2015 (parcial até 23 de setembro)



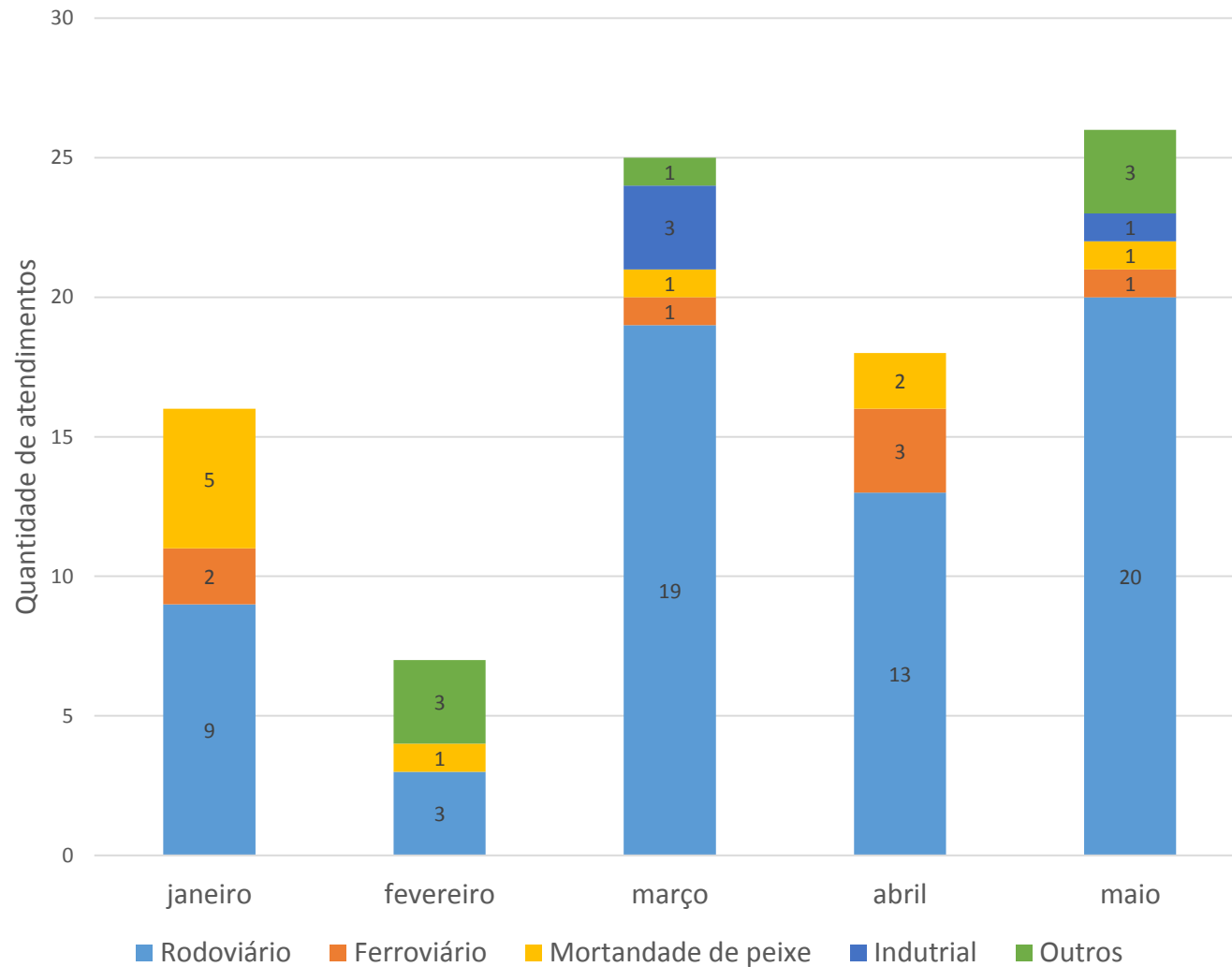


Ocorrências Atendidas por SUPRAM (2006 a 2014)





Atendimentos do NEA em 2015 (tipologias por mês)

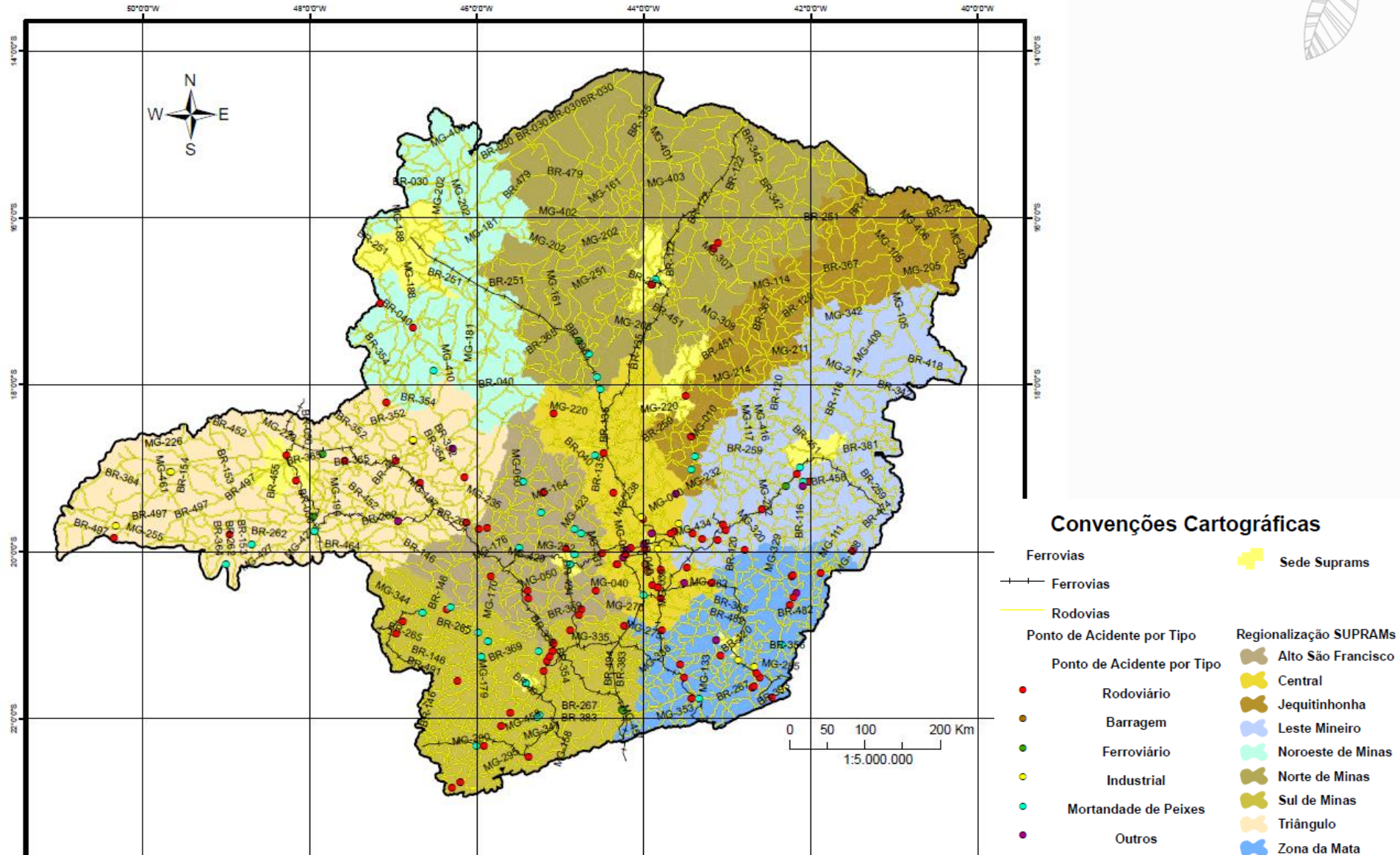




Mapa de Ocorrência de Acidentes Ambientais - 2014 -



MAPA DE OCORRÊNCIA DE ACIDENTES AMBIENTAIS EM MINAS GERAIS 2014

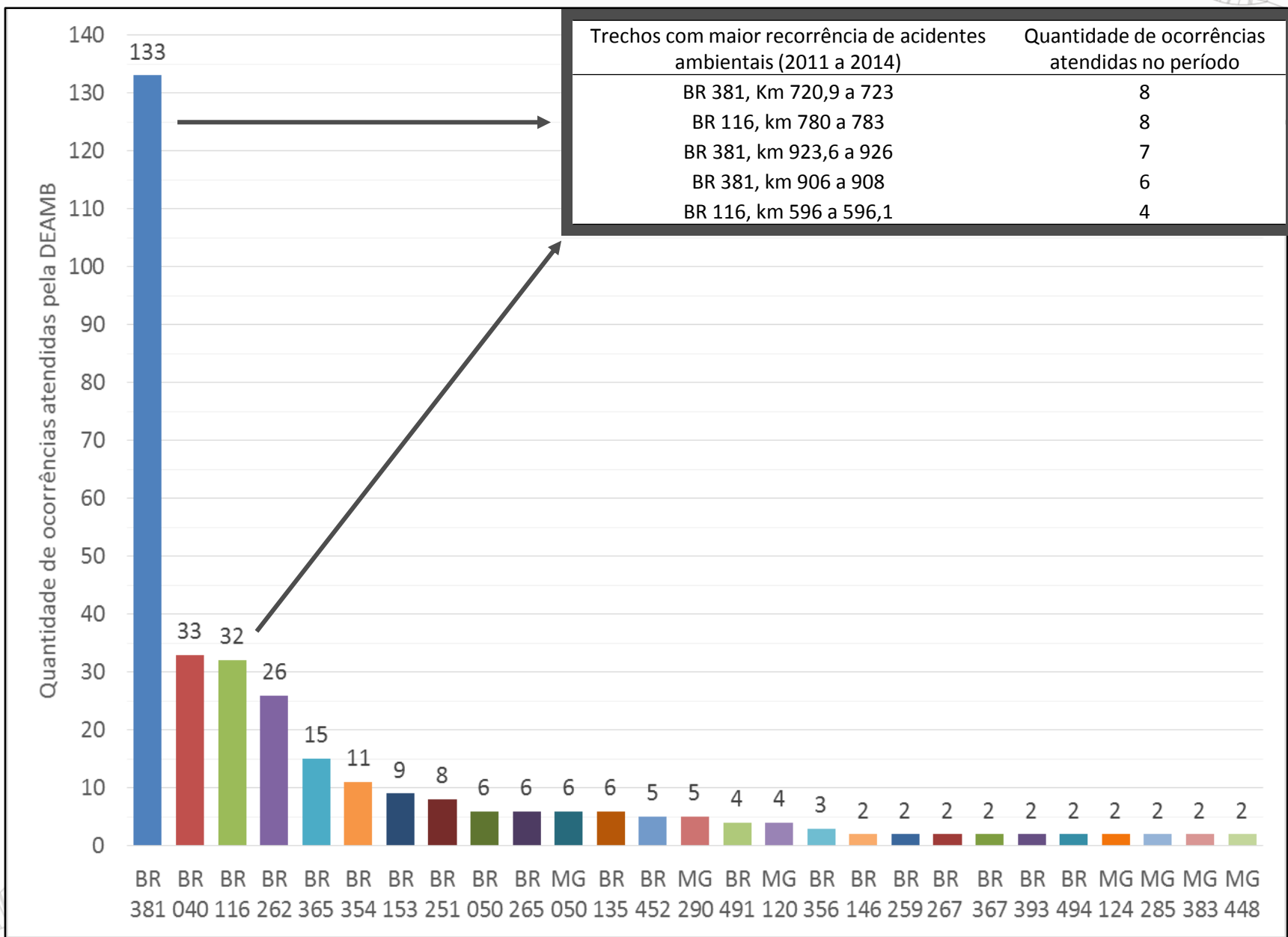


Quantidade de ocorrências atendidas pela DEAMB entre 2011 e 2014, por rodovias

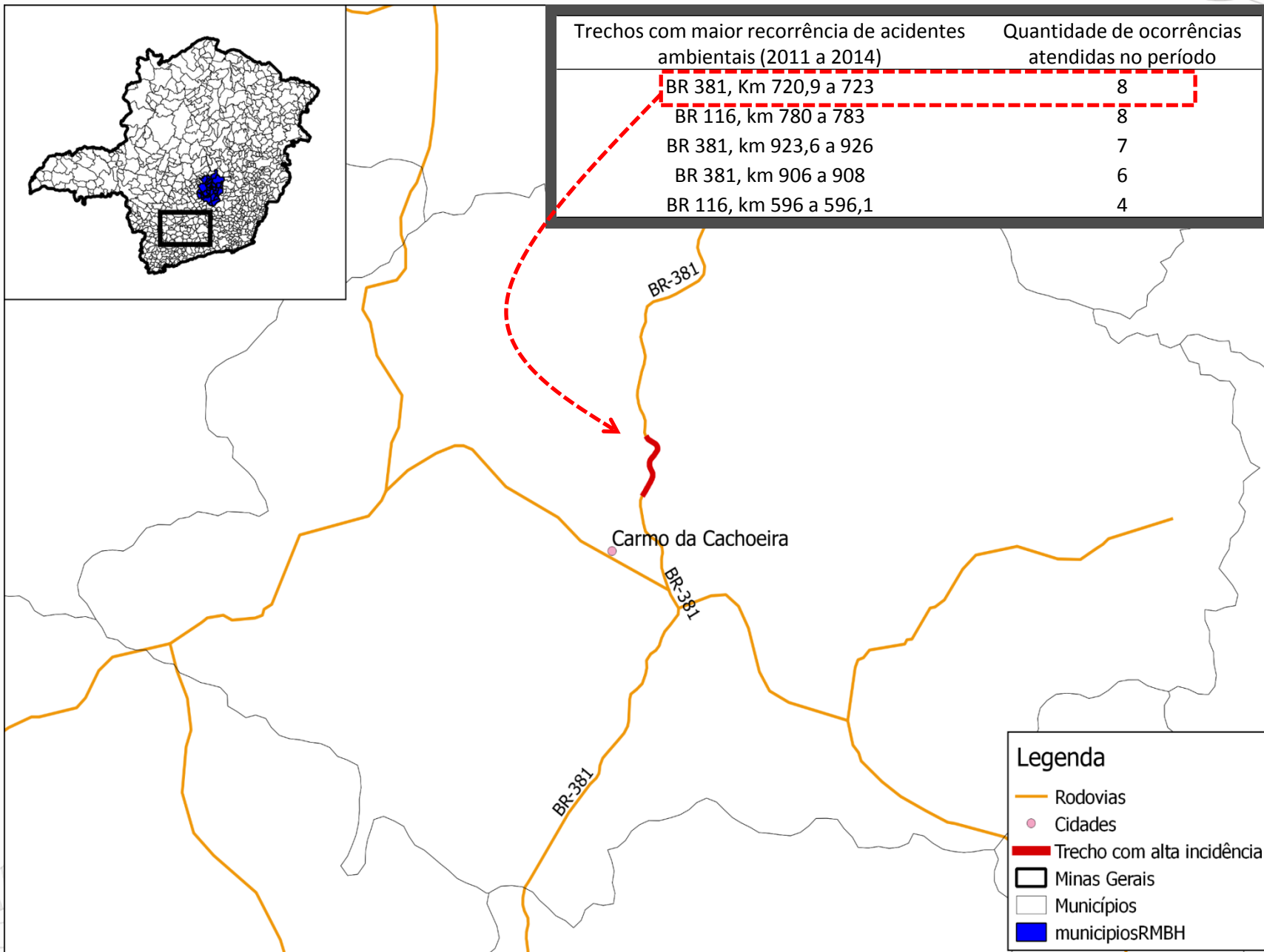
RODOVIA	QUANTIDADE DE ACIDENTES	RODOVIA	QUANTIDADE DE ACIDENTES
BR 381	133	BR 491	4
BR 040	33	MG 120	4
BR 116	32	BR 356	3
BR 262	26	BR 146	2
BR 365	15	BR 259	2
BR 354	11	BR 267	2
BR 153	9	BR 367	2
BR 251	8	BR 393	2
BR 050	6	BR 494	2
BR 265	6	MG 124	2
MG 050	6	MG 285	2
BR 135	6	MG 383	2
BR 452	5	MG 448	2
MG 290	5	Total de ocorrências em outras vias, que apresentaram apenas uma ocorrência no período. 84	
TOTAL DE ACIDENTES RODOVIÁRIOS NO PERÍODO		385	

Gráfico →

Quantidade de ocorrências atendidas pela DEAMB entre 2011 e 2014, por rodovias

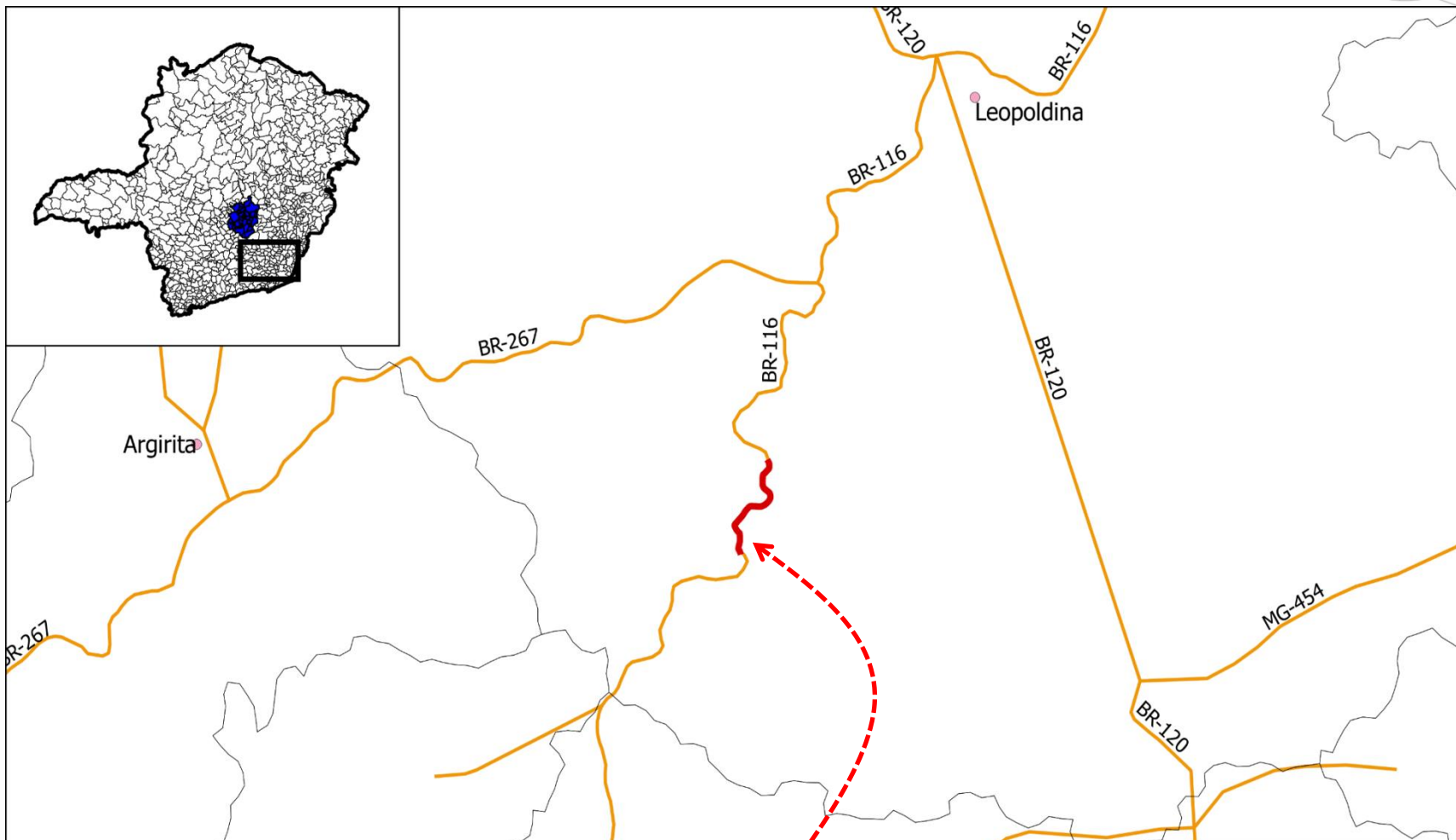


Mapa



Legenda

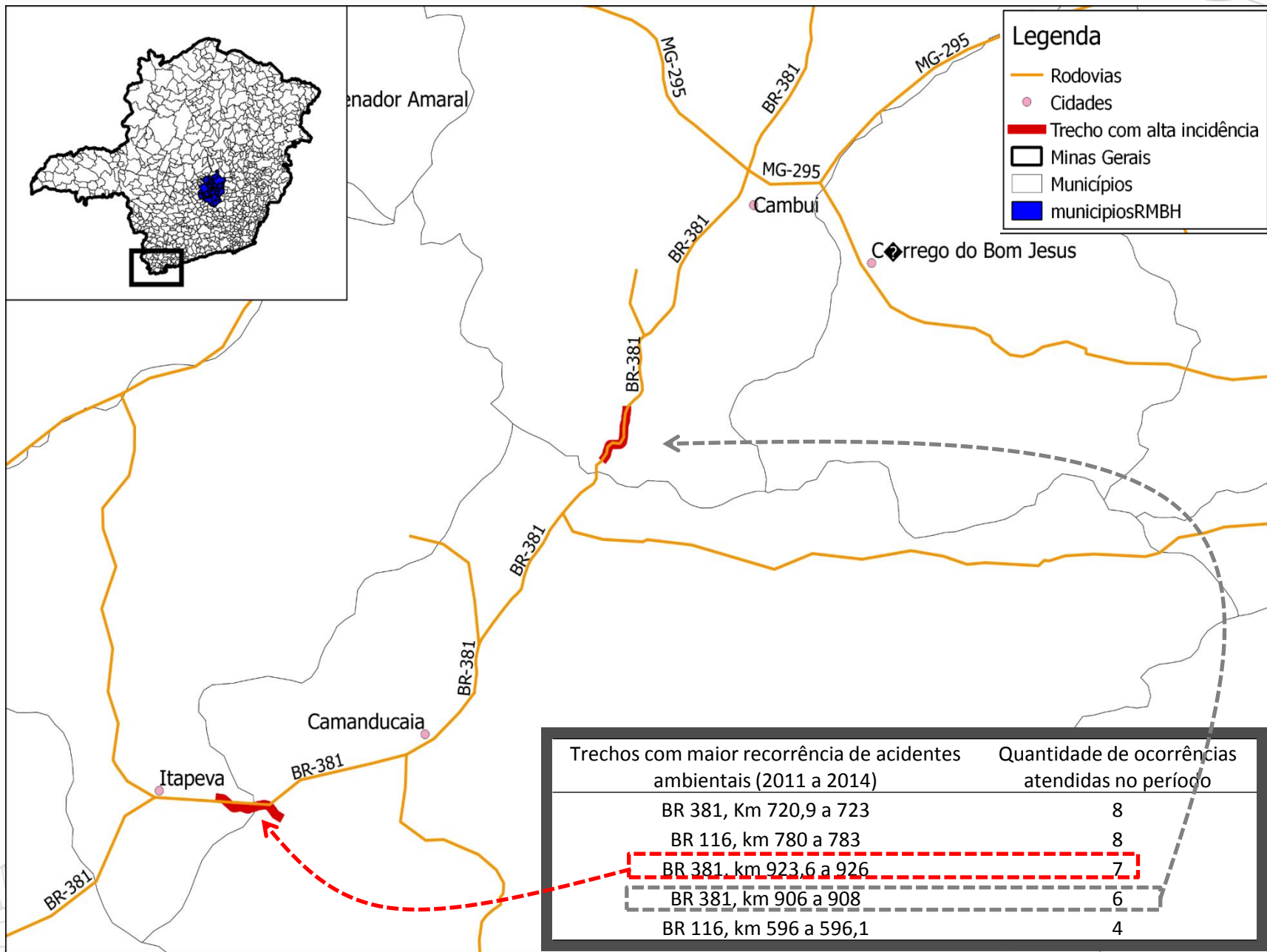
- Rodovias
- Cidades
- Trecho com alta incidência
- Minas Gerais
- Municípios
- municípiosRMBH



Trechos com maior recorrência de acidentes ambientais (2011 a 2014)	Quantidade de ocorrências atendidas no período
BR 381, Km 720,9 a 723	8
BR 116, km 780 a 783	8
BR 381, km 923,6 a 926	7
BR 381, km 906 a 908	6
BR 116, km 596 a 596,1	4

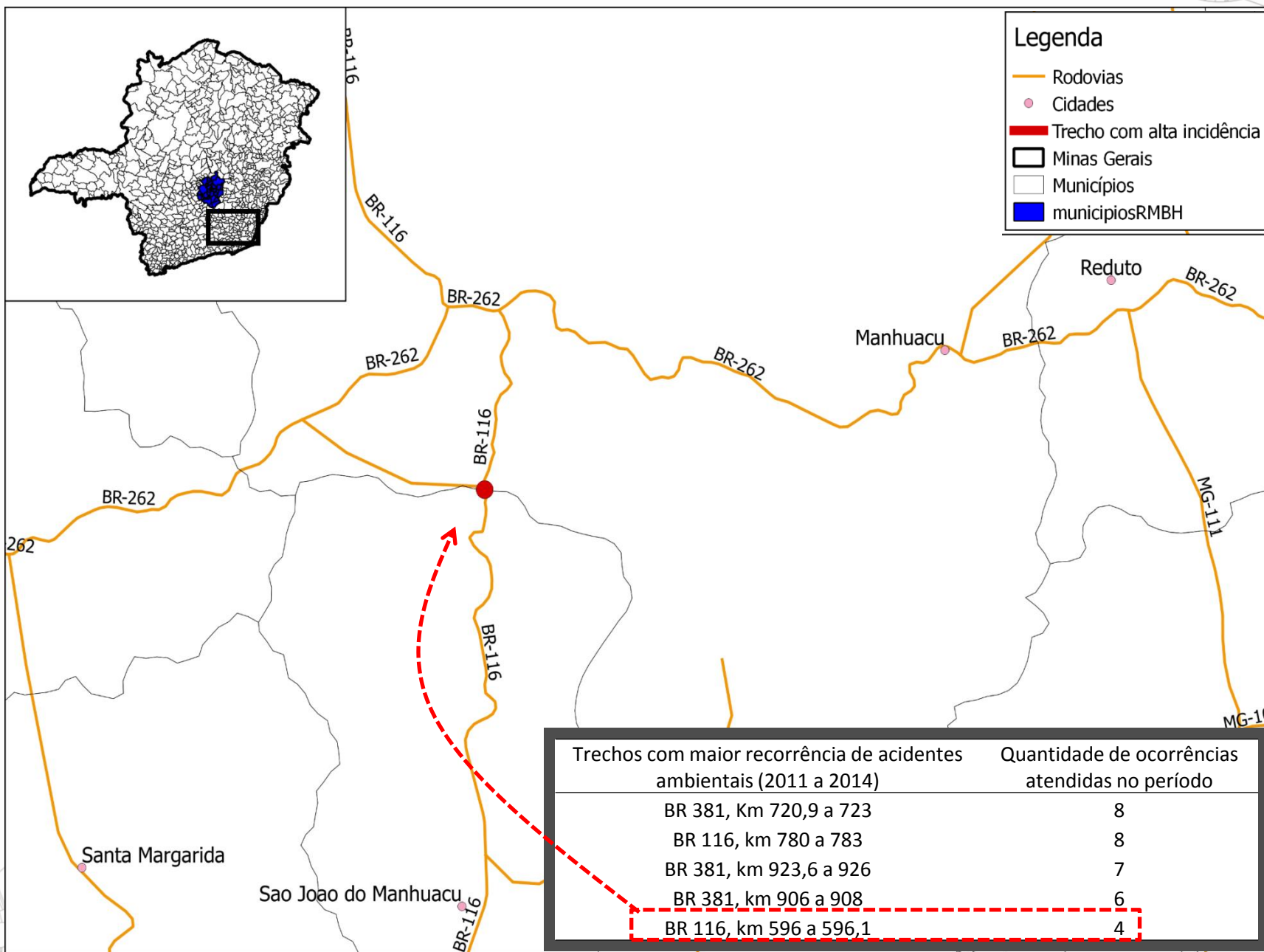
Legenda

-  Rodovias
-  Cidades
-  Trecho com alta incidência
-  Minas Gerais
-  Municípios
-  municípiosRMBH



Legenda

- Rodovias
- Cidades
- Trecho com alta incidência
- Minas Gerais
- Municípios
- municípiosRMBH

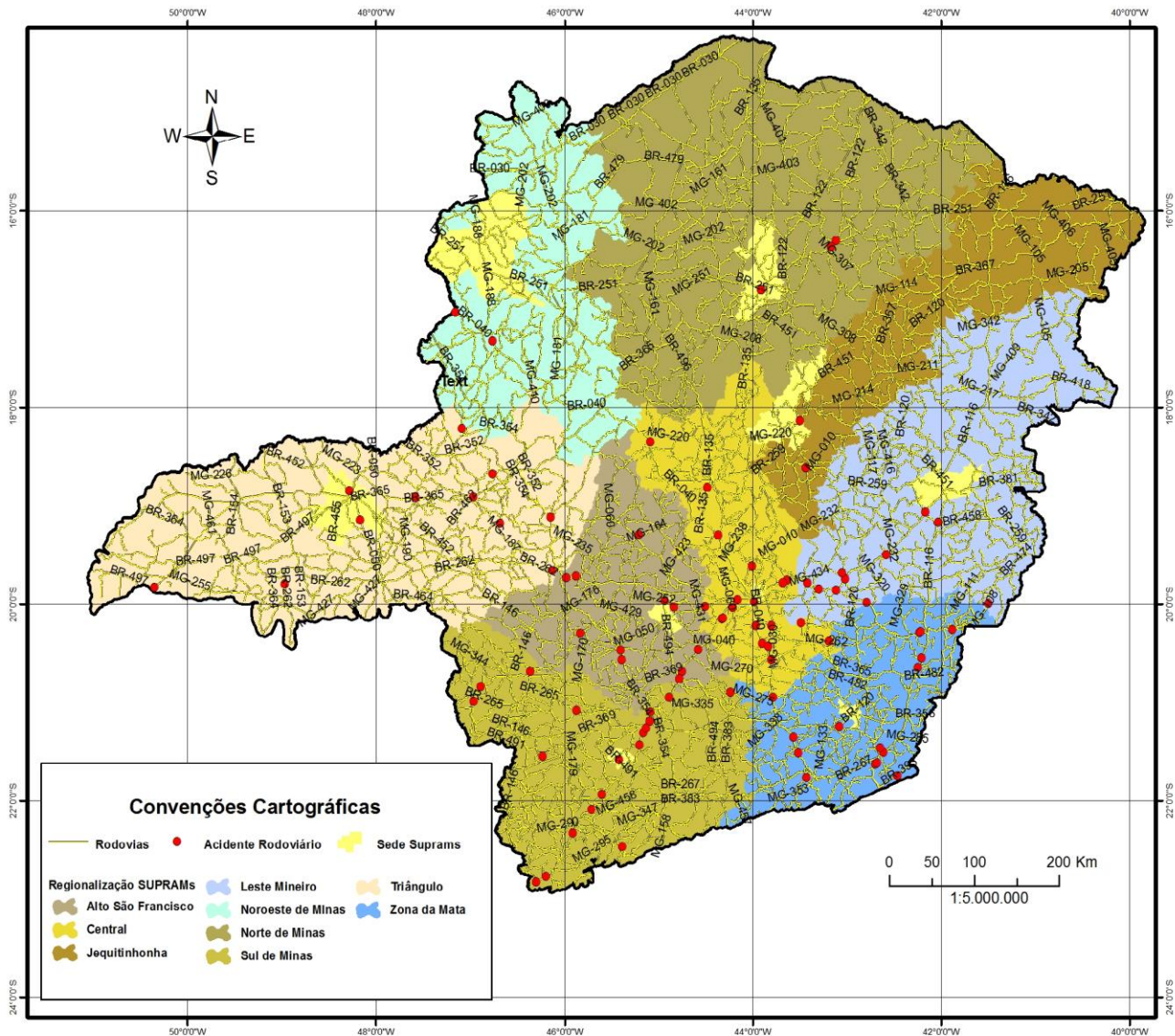


MAPA DE OCORRÊNCIA DE ACIDENTES AMBIENTAIS EM MINAS GERAIS 2014 - ACIDENTES RODOVIÁRIOS

SECRETARIA DE
MEIO AMBIENTE E
DESENVOLVIMENTO
SUSTENTÁVEL

**MINAS
GERAIS**
GOVERNO DE TODOS

NEA
NÚCLEO DE EMERGÊNCIA AMBIENTAL



Sisema

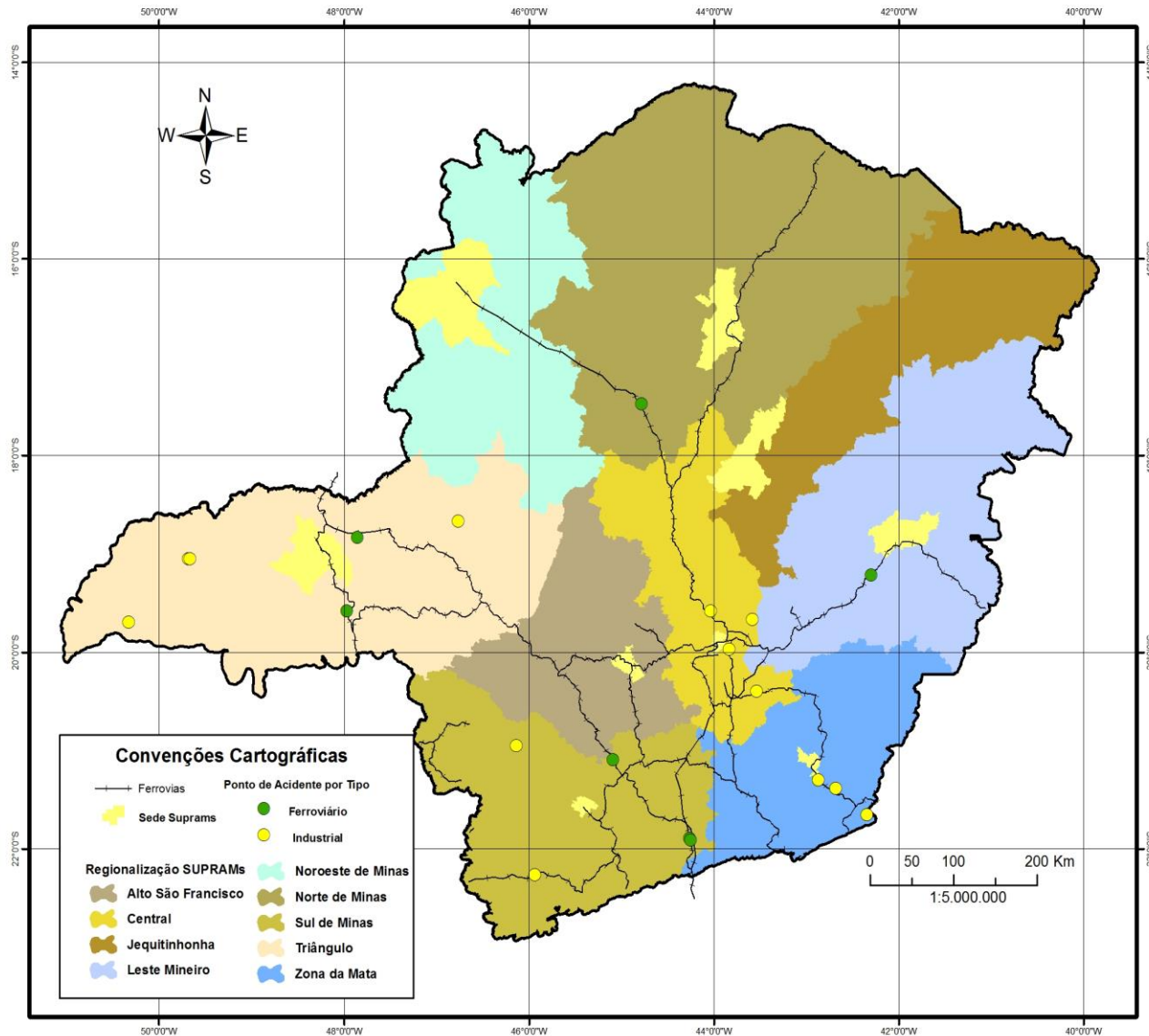
Sistema Estadual de Meio Ambiente e Recursos Hídricos

MAPA DE OCORRÊNCIA DE ACIDENTES AMBIENTAIS EM MINAS GERAIS 2014 - ACIDENTES FERROVIÁRIOS E INDUSTRIAIS

SECRETARIA DE
MEIO AMBIENTE E
DESENVOLVIMENTO
SUSTENTÁVEL

**MINAS
GERAIS**
GOVERNO DE TODOS

NEA
NÚCLEO DE EMERGÊNCIA AMBIENTAL

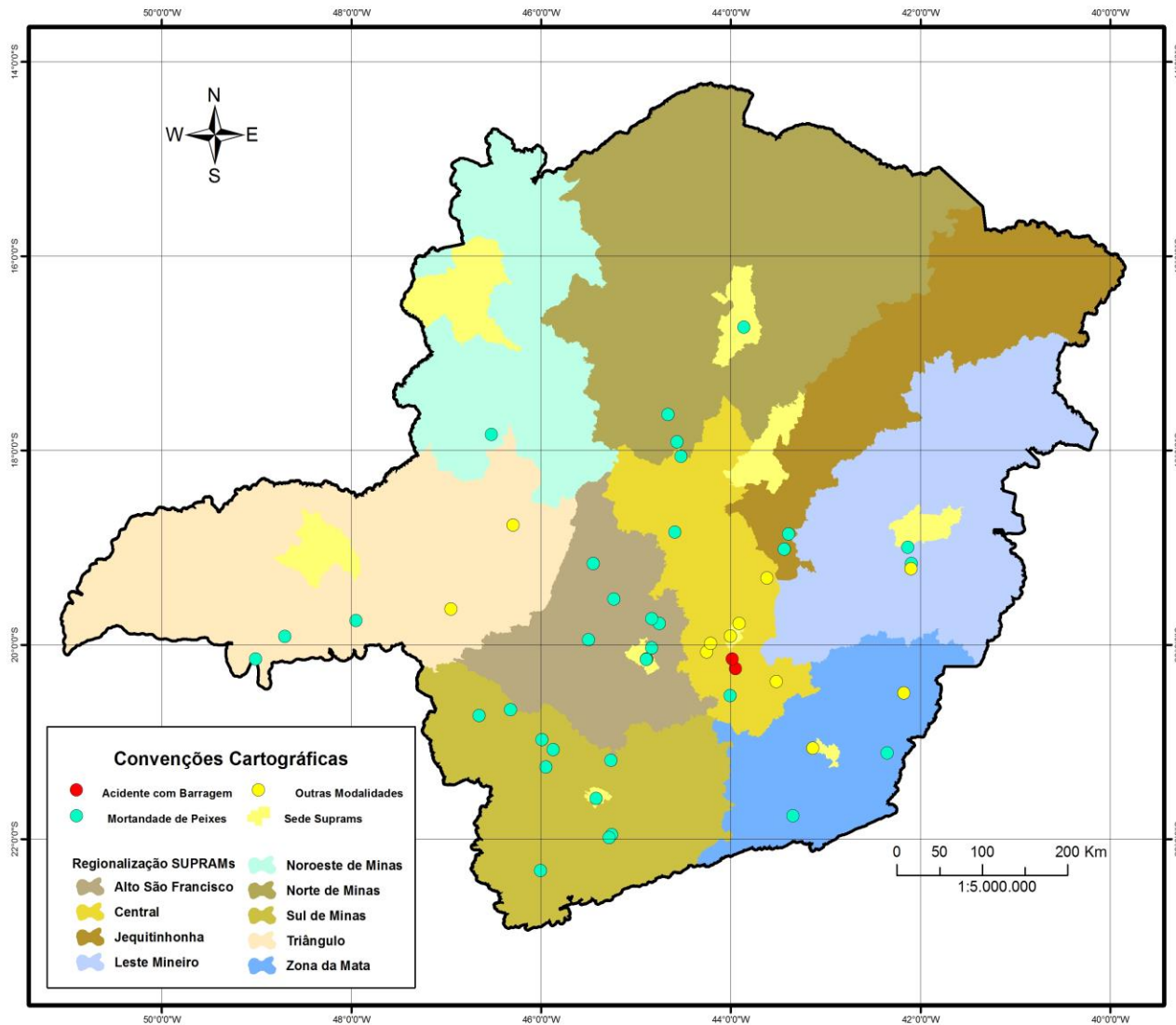


Sisema

ema Estadual de Meio Ambiente
Recursos Hídricos

MAPA DE OCORRÊNCIA DE ACIDENTES AMBIENTAIS EM MINAS GERAIS 2014 - BARRAGEM, MORTANDADE DE PEIXES E OUTROS

SECRETARIA DE
MEIO AMBIENTE E
DESENVOLVIMENTO
SUSTENTÁVEL



Sisema

Estadual de Meio Ambiente
ursos Hídricos

ACIDENTE AMBIENTAL

Comunique!



Coordenador: (31) 3915-1235 / (31) 9819-2947

Plantonistas: (31) 9822-3947 / (31) 9825-3947

emergencia.ambiental@meioambiente.mg.gov.br

Sisema

Sistema Estadual de Meio Ambiente
e Recursos Hídricos

Equipe DEAMB



Wanderlene Ferreira Nacif, Dra. Química (Diretora)

Milton Olavo de Paiva Franco, Químico (Coordenador do NEA)

Antônio Carlos Rosa, MSc. Químico/Físico (Coordenador do NURTA)

Bárbara Regina Neves Chaves, Bióloga

Pedro Engler Barbosa, Engenheiro Ambiental

Newton Pascal Tito Oliveira, MSc. Engenheiro Civil

Ronildo da Silva Valente, Estatístico

Edilson José Maia Coelho, MSc. Engenheiro Químico

Vinícius Matos Batista, Administrador

Matheus Neves Siqueira, estagiário Eng. Ambiental



Obrigado



Milton Olavo de Paiva Franco

coordenador do NEA

milton.franco@meioambiente.mg.gov.br

(31) 3915-1235 e (31) 9819 - 2947

