



Sisema

Sistema Estadual de Meio Ambiente
e Recursos Hídricos

Diretoria de Prevenção e Combate a Incêndios Florestais em Minas Gerais

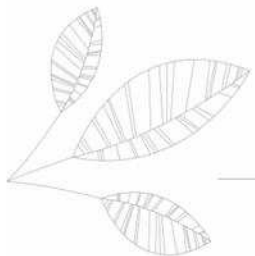
Belo Horizonte, 29 de outubro de 2015



Atribuições da DPIFE

Rodrigo Bueno Belo

Diretor de Prevenção e Combate a Incêndios Florestais



Sisema

Sistema Estadual de Meio Ambiente
e Recursos Hídricos

Atribuições da DPIFE

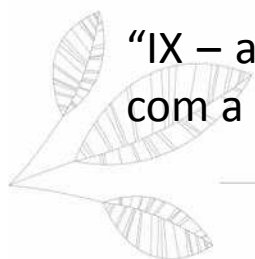


“A Diretoria de Prevenção e Combate a Incêndios Florestais tem por finalidade planejar, coordenar e promover ações destinadas a prevenir e combater as queimadas sem controle e incêndios florestais, minimizar os efeitos da seca, inundações e tempestades no Estado competindo-lhe...”

“II - coordenar, supervisionar e realizar treinamentos técnicos de brigadas voluntárias, contratadas e de parceiros para o combate a incêndios florestais nas áreas protegidas e áreas de relevante interesse ecológico dentro do Estado, priorizando as áreas protegidas estaduais e suas zonas de amortecimento, em articulação com a Diretoria de Áreas Protegidas do IEF;”

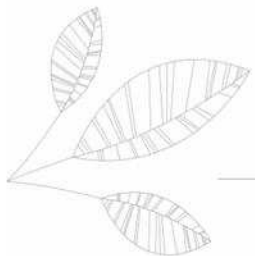
“IV - coordenar e planejar as ações previstas em legislação específica relativas à Força Tarefa Previncêndio;”

“IX – articular-se com instituições públicas ou privadas, nacionais ou internacionais, e com a sociedade civil organizada.”





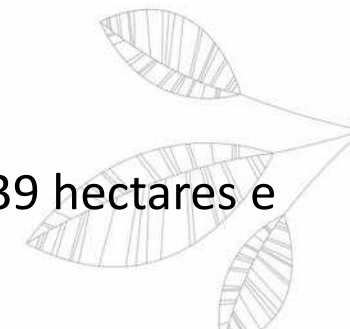
UC Estaduais em Minas Gerais



Sisema

Sistema Estadual de Meio Ambiente
e Recursos Hídricos

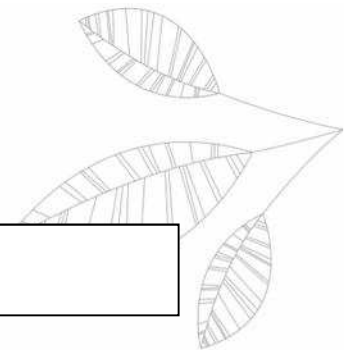
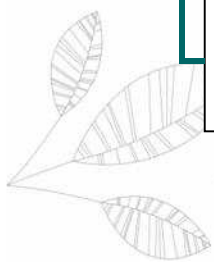
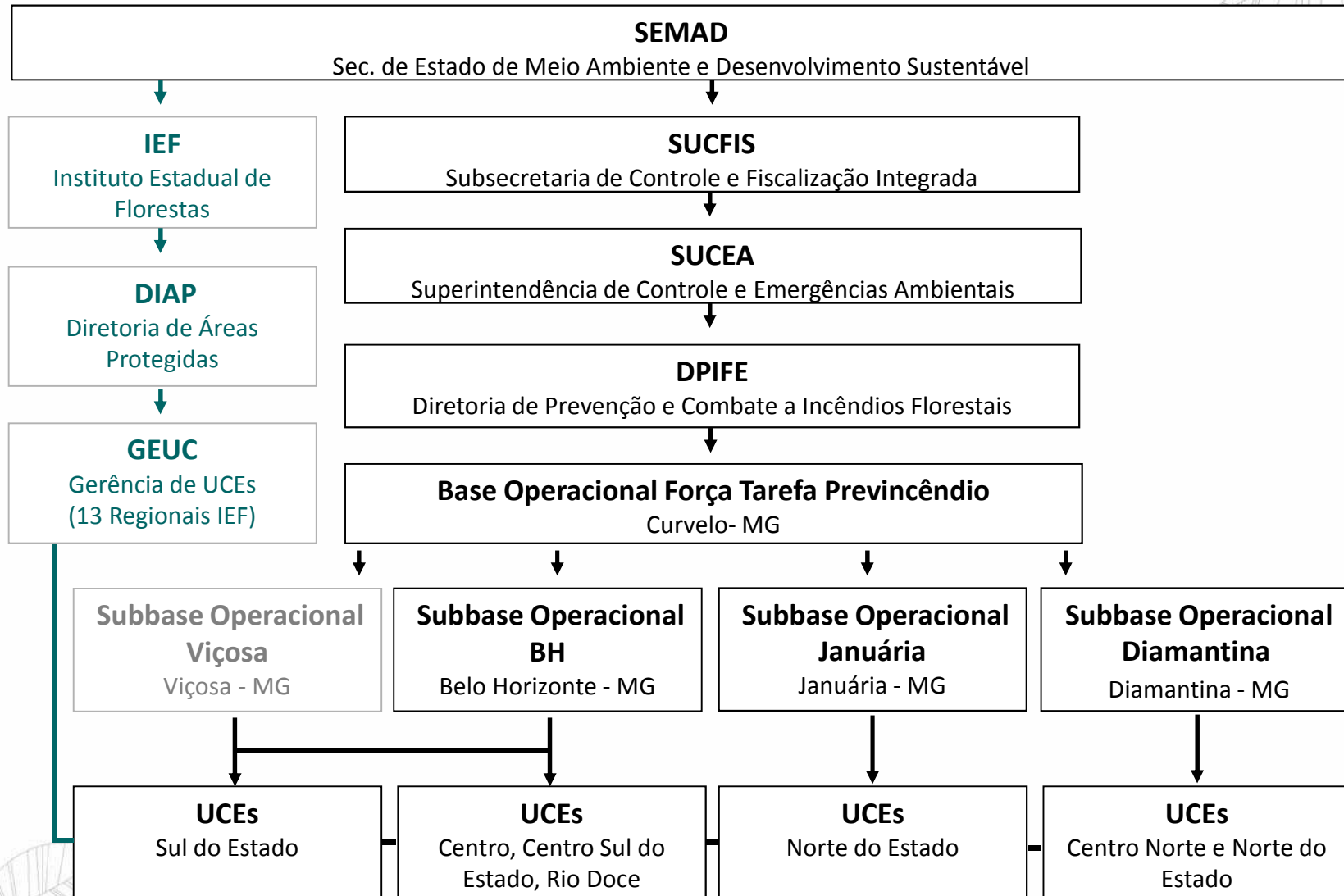
As unidades de conservação estaduais mineiras somam 2.092.951,39 hectares e são o foco prioritário das ações do Previncêndio:



PROTEÇÃO INTEGRAL		
UC's	Quantidade	Área (ha)
Estação Ecológica	11	12.504,02
Reserva Biológica	02	10.050,94
Parque Estadual	39	50.4898,7436
Monumento Natural	14	16.529
Refúgio de Vida Silvestre	06	25.609,17
Total (ha)	72	569.591,87
USO SUSTENTÁVEL		
UC's	Quantidade	Área (ha)
APA	16	1.749.520
Floresta Estadual	2	4.538,87
Reserva de Desv. Sustentável	1	60.975,31
RPPN	187	91.183,76
APE	25	-
Total (ha)		1.906.218
Total Geral		2.475.809,87



Fluxograma Funcional SEMAD






A Força Tarefa Previncêndio



Sisema

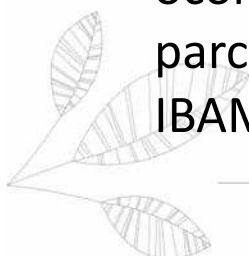
Sistema Estadual de Meio Ambiente
e Recursos Hídricos



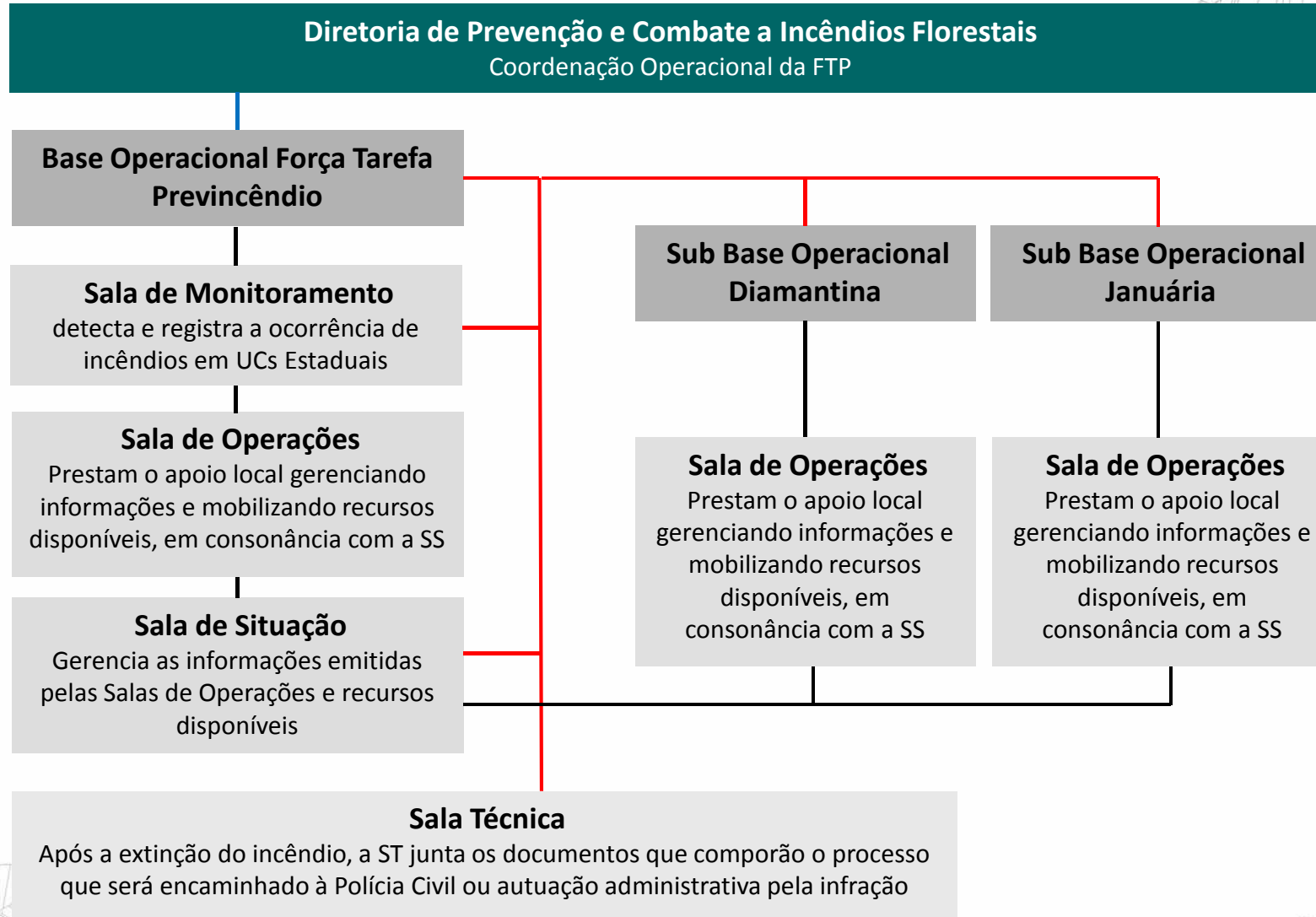
Criada pelo Decreto 44.043, de 2005, e atualmente regida pelo Decreto 45.960, de 2012, a Foça Tarefa Previncêndio – FTP, é uma importante articulação do Estado composta por:

- Secretaria de Estado de Meio Ambiente e Desenvolvimento Sustentável – SEMAD;
- Instituto Estadual de Florestas – IEF-MG;
- Polícia Militar de Minas Gerais – PMMG;
- Corpo de Bombeiros Militar de Minas Gerais – CBMMG;
- Polícia Civil de Minas Gerais – PCMG;
- Coordenadoria Estadual de Defesa Civil – CEDEC.

Estas instituições atuam sob a coordenação operacional da DPIFE em ocorrências em unidades de conservação do Estado de Minas Gerais, em parceria com entidades da sociedade civil organizada, além do ICMBio e IBAMA.



Fluxograma Funcional Salas FTP

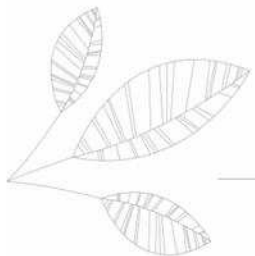




Recursos para Monitoramento e Combate

Rodrigo Bueno Belo

Diretor de Prevenção e Combate a Incêndios Florestais

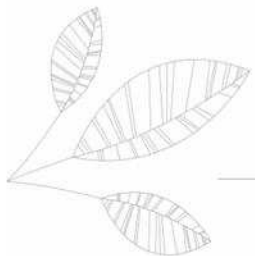


Sisema

Sistema Estadual de Meio Ambiente
e Recursos Hídricos

Principais Atividades Preventivas

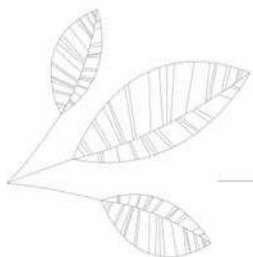
- Ação Ambiental Comunitária Previncêndio;
- Cursos de Formação de Brigada Voluntária;
- Cursos de Formação de Brigada Previncêndio;
- Atividades da Sala Técnica;
- Campanhas publicitárias;
- Elaboração e avaliação de técnicas e tecnologias de prevenção e combate a incêndios;
- Apoio às UCs na elaboração dos Planos Integrados de Prevenção e Combate a Incêndios Florestais.



Recursos Diversos

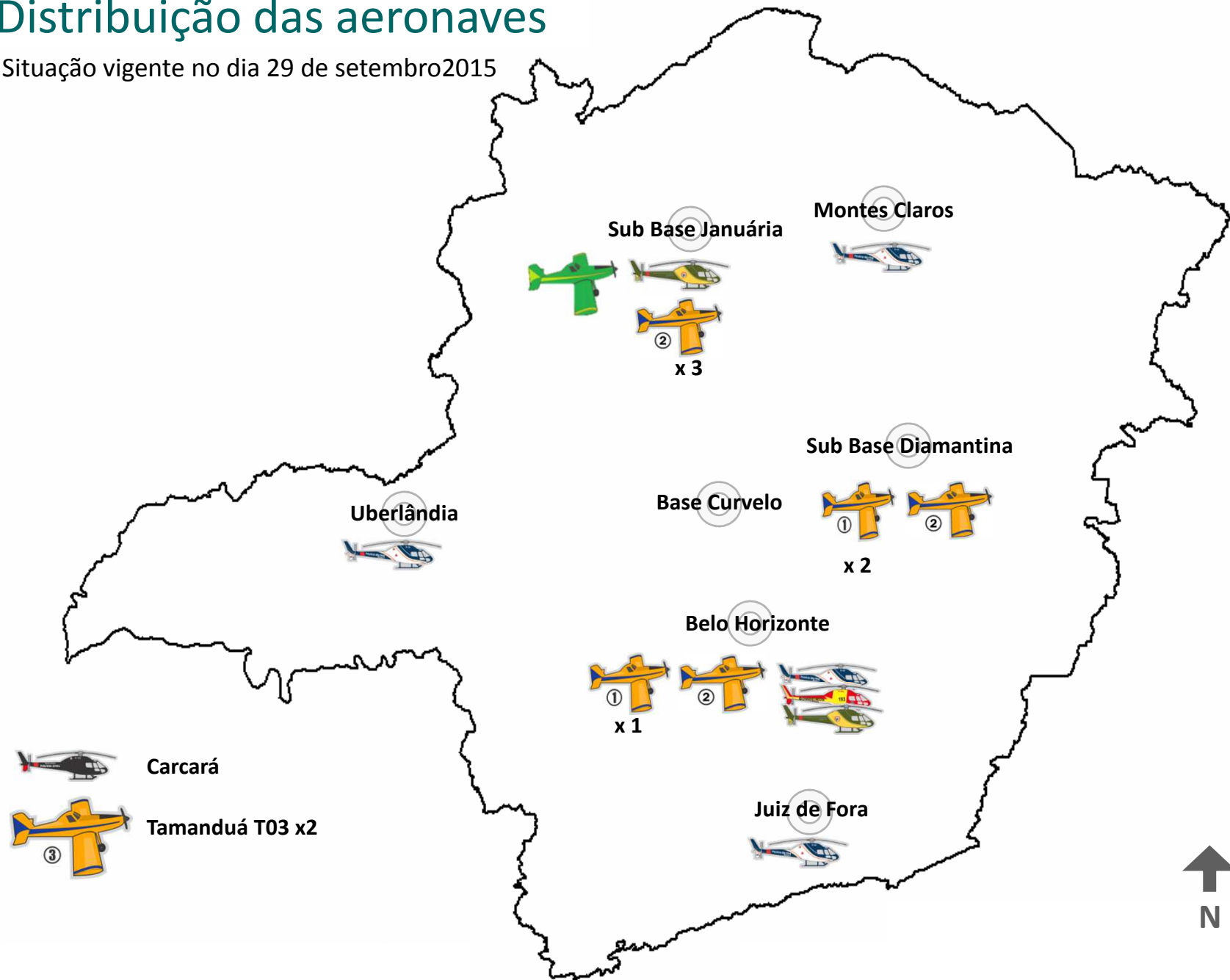


- Monitoramento por satélite de focos de calor;
- Monitoramento aéreo de focos de incêndio (norte do Estado);
- Monitoramento, acompanhamento e processamento das ocorrências de incêndios nas Salas FTP;
- Organização dos processos para responsabilização pela Sala Técnica FTP;
- Unidades Operacionais de Curvelo, Januária e Diamantina;
- Contratação de brigadistas SEMAD dispostos nas UCs Estaduais;
- Contratação anual de aviões de combate (1.500 lts, 2.000 lts e 3.000 lts);
- Convênio com a PMMG para gerenciamento e utilização de aeronaves ;
- Brigadas voluntárias apoiadas pelo programa Previncêndio;
- Funcionários das UCs.



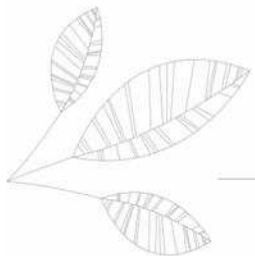
Distribuição das aeronaves

Situação vigente no dia 29 de setembro 2015



Principais dificuldades

- Cultura de uso indiscriminado do fogo;
- Ocorrências simultâneas em várias regiões do estado;
- Número reduzido de unidades operacionais;
- Incêndios de grande magnitude fora do eixo “tradicional” de ocorrências;
- Morosidade e conservadorismo das instituições governamentais em adotar novos procedimentos;
- Dificuldade em realizar estruturas flexíveis;
- Impunidade nos crimes ambientais, especialmente incêndios, em que a responsabilização é muitas vezes difícil.



Considerações Finais

As mudanças climáticas, associadas ao avanço das habitações e áreas cultivadas geram maior pressão sobre as unidades de conservação. A proximidade de residências com áreas verdes, fruto dos processos de periferização urbana, amplia a percepção e o risco dos incêndios, com agravamento das ocorrências e ampliação dos focos.

A progressiva elevação da temperatura ainda pode transformar gradativamente os biomas, expondo fitofisionomias cada vez mais aos incêndios florestais e reduzindo a biodiversidade de áreas verdes, especialmente aquelas mais sensíveis ao fogo.





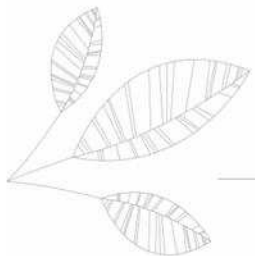
Obrigado!

Rodrigo Bueno Belo

Diretor de Prevenção e Combate a Incêndios Florestais

rodrigo.belo@meioambiente.mg.gov.br

31 3915-1386



Sisema

Sistema Estadual de Meio Ambiente
e Recursos Hídricos